

Petalax plägarin

Text: Martin Nordman

Melodi: Traditionell



Nu har vi du - ka lang - boo - le me äm - bar å fat, om du
Hon - je bruden vi ha vuri me ti - prä - stin i - dag, ho - on
Han - je bru - gommin han ji'ju no in löck - li - an kar, han å
Tå di tu nu ha vaa - li i hjo - ne - lag sku di



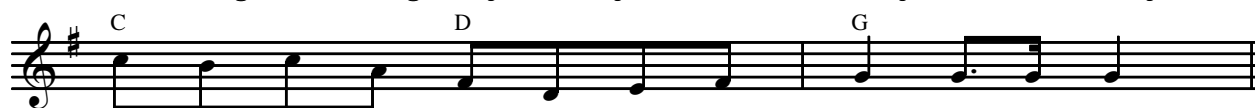
ge - ver oss in skänk kan du fo de i glas. Al - li - hop som ha gift se bö - vär
ski - ner so - om so - len å ji nu så glad. Hon sku böv fo in se - äng å in
vu - ri ut å leita tårt an hit - ta hon'an har. Han sku böv fo in sled å in
bö ha in stug å in ut - hus - rad. Di sku böv fo in gris å in



lin - ne å pors - lin, vi ska hjä - ölp dom ti la - ag stu - gon sin rit - ti fin.
ka - vel å in nagg, in gry - yt å in spi - is å in tutt å in vagg.
plog å in kärr, in skif - fel å in så - äg å in siel å in märr.
ko å in kalv, na mjöl å na sä - äd å na höj å na halm.



Allt du ge-ver ov gott hjär- ta får du hun-dra-fallt ti-bak, näj-men



si- du va du ga- av o- oss, tack ska du ha!



Di'j' så glad just i dag tå di bju - der er på fest, å'j' så
Hon'j' så grann tå on har hon - de kro - non i sitt hoår, skå va
An ji stolt som in tupp å an har så grann kra - vatt å'tå an
Di ska hjälpas åt i arbe - te, hä jär ju allt så lätt, di ska



my - tji di bi - hö - vär å si skän - kren ji ju bäst. Tå ni nu ska ge på fa - te vill di
ö - gon he - nnas glitt - rar å on fällt in gläd - jens toår. Oj va kä - le - ken ji un - der - bar i -
skå - dar nier på bru - den jä som an sku si in skatt. An ska jäv on allt va on vill ha, hä
plog å harv å bärg å skår å jeåt se rit - ti mått. Di ska tyck så my - tji om va - rar å



pleäg er me na gott, fö ti hald er glad å li - i - vat så bju - der di på vatt.
mil - lan kvinn å kar, han - je poi - tjin on a hit - ta ji hä bäs - ta som on har.
å an reij be - stämt, å hä on tyc - ker om an ji hä bäs - ta som ha hänt.
bo - nen som di får, allt tårt di vaal så ga - am - bääls så hä - re bu - ri grån.